

COMUNICATO STAMPA

**SIGLATO ACCORDO
TRA ARVEDI E SIEMENS**

Arvedi e Siemens costruiranno a Cremona il primo impianto al mondo per la produzione in continuo di rotoli di acciaio in spessori sottili - Lo sviluppo e le vendite a livello mondiale degli impianti basati sulla nuova tecnologia saranno gestiti in joint venture da una nuova società partecipata, *Cremona Engineering srl*.

Milano, 12 settembre 2006 - L'Acciaieria Arvedi S.p.A. costruirà **ARVEDI ESP – Endless Strip Production** - il primo impianto al mondo in grado di produrre direttamente rotoli (coils) laminati a caldo in continuo (endless) partendo dall'acciaio liquido.

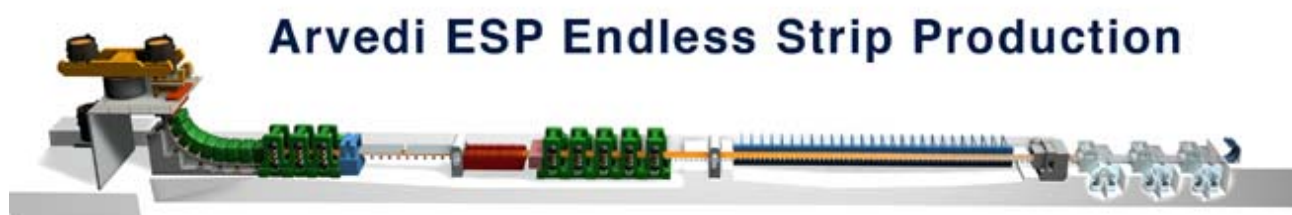
L'aver combinato differenti fasi di lavorazione, sino ad ora necessariamente separate, in un unico processo di produzione diretto e continuo consentirà di ottenere rotoli di acciaio di alta qualità e spessori particolarmente sottili potendo contare inoltre su una significativa riduzione dei costi di produzione. Il partner di Arvedi per la costruzione di una linea basata su questo processo produttivo, unico al mondo, è la Siemens, attraverso Siemens VAI, divisione del Gruppo Siemens Industrial Solutions and Services (I&S), che fornirà i macchinari, gli impianti elettrici e l'automazione per il nuovo impianto. I due partners hanno pariteticamente costituito una società in joint venture, denominata *Cremona Engineering srl* con sede a Cremona, che sarà responsabile per lo sviluppo e la progettazione del nuovo impianto e che si occuperà in futuro delle vendite di tale tecnologia in tutto il mondo. Entrambi i partners provvederanno a dotare la società di tecnici qualificati per fornire l'ingegneria, l'assistenza all'avviamento e la formazione del personale degli acquirenti della nuova tipologia di impianti. **È previsto che il primo esemplare del nuovo impianto ARVEDI ESP inizierà a produrre a Cremona a partire dal 2008.**

Arvedi ha sviluppato il nuovo processo in continuo denominato **ARVEDI ESP – Endless Strip Production**, a partire dagli ottimi risultati economici e industriali ottenuti nella gestione dell'impianto di Cremona che utilizza la tecnologia ISP (In-line Strip Production).

Il nuovo impianto **ARVEDI ESP** con una sola linea di colata sarà in grado di produrre oltre **2 milioni di tonnellate all'anno di acciaio laminato a caldo** e rappresenterà l'impianto di riferimento per le vendite future. Il rotolo laminato a caldo sarà prodotto in una vasta gamma di qualità di acciai e fino a spessori ultrasottili per cui non sarà più necessaria, per diversi tipi di applicazioni, la successiva fase di laminazione a freddo a cui ricorrono gli impianti convenzionali. Di conseguenza si avrà un notevole risparmio nei costi di investimento e di produzione, oltre che una notevole riduzione del fabbisogno energetico e una migliorata compatibilità ambientale.

Nei prossimi anni l'investimento totale previsto presso lo stabilimento di Cremona per l'aumento della capacità produttiva ammonterà a circa 300 milioni di Euro.

ARVEDI ESP rappresenta un'importante svolta per la fabbricazione di coils a caldo di qualità in spessori sottili in termini economici ed industriali.



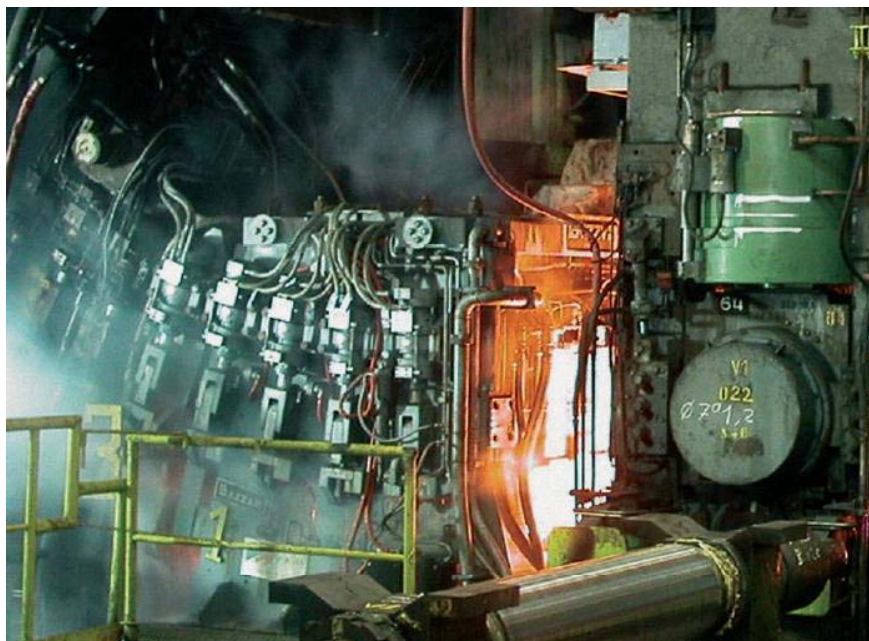
La tecnologia **ARVEDI ESP** ed i relativi brevetti, fanno parte del più ampio complesso definito come tecnologia Arvedi AST – Arvedi Steel Technology - che incorpora anche ISP ed altri processi produttivi, coperti da oltre 20 brevetti estesi ai principali paesi industrializzati per la piena protezione dei diritti di proprietà industriale.

Le parti hanno concordato di non rivelare i dettagli finanziari dell'operazione di joint venture.

*“Dopo anni di intenso lavoro, di esperienze positive e di ricerche condotte sull'impianto ISP di Cremona che ha prodotto oltre 10 milioni di tonnellate di acciaio - sottolinea **Giovanni Arvedi**, Presidente del **Gruppo Arvedi** - siamo pronti a passare alla tecnologia **ARVEDI ESP**, un processo interamente continuo che rivoluzionerà la produzione di coil laminati a caldo. L'impianto **ARVEDI ESP** di Cremona sarà il master plant di riferimento per produrre acciai in grandi quantità di elevato valore aggiunto con un veloce ritorno economico.”*

*“Con l'utilizzo di questa nuova tecnologia il sogno di tutti i produttori di acciaio diventerà realtà – afferma **Joergen Ole Haslestad**, Presidente di Siemens I&S - a proposito dello sviluppo di questo progetto. Attraverso questo processo unico ed integrato che collega l'impianto di colata continua a quello di laminazione si potranno ottenere cospicui vantaggi economici. Per Siemens la nuova joint venture al fianco di Arvedi , partner dalla comprovata esperienza sia nel campo dell'innovazione che in quello di processo, come dimostrato dalla linea ISP in funzione a Cremona dal 1992, è*

fondamentale per la diffusione di questa tecnologia ed è un ulteriore passo in avanti verso lo sviluppo di soluzioni innovative per rafforzare la competitività sul mercato mondiale dell'industria siderurgica”.



Acciaieria Arvedi di Cremona - Impianto di colata continua con gabbie di laminazione integrate

Anno 2006 produzione 1,15 milioni di tonnellate

ARVEDI ESP, caratterizzata da una linea endless (continua) di colata e di laminazione a caldo e da una configurazione altamente compatta (lunga circa 190 metri) permetterà di ottenere un nastro di acciaio laminato a caldo molto sottile che può raggiungere anche spessori inferiori a 1.0 millimetro. Grazie a queste caratteristiche uniche, alla configurazione dell'impianto e ai parametri produttivi, la linea **ARVEDI ESP** è in grado di produrre una vasta gamma di acciai (ad esempio: gli acciai altoresistenziali – HSLA – e quelli polifasici) a bassi costi operativi e con un mix di prodotti ad alto valore aggiunto che possiedono proprietà meccaniche addirittura superiori a quelle di analoghi prodotti ottenuti da impianti di colata e di laminazione a caldo di tipo convenzionale. Tali caratteristiche qualitative e di valore favoriranno un ritorno veloce dell'investimento.

ACCIAIERIA ARVEDI, in funzione dal 1992, è il primo mini-mill in Europa, ed il secondo al mondo, per la fabbricazione di laminati piani in acciaio al carbonio e rappresenta un nuovo sistema di produrre acciaio con minori costi energetici ed un'aumentata compatibilità con l'ambiente rispetto ad impianti convenzionali. Nel 2006 la produzione sarà di circa 1,15 milioni di ton. di acciaio per oltre 600 milioni di euro di ricavi. Il processo produttivo basato sulla tecnologia ISP (In-line Strip Production), precursore del processo **ARVEDI ESP**, consente la trasformazione dell'acciaio liquido proveniente dall'acciaieria in coils a caldo ultrasottili di qualità a costi competitivi in un unico ciclo estremamente compatto ed altamente flessibile. I prodotti ISP possiedono alcune caratteristiche di eccellenza, quali la possibilità di raggiungere dimensioni di assoluta precisione e la certezza di avere una superficie di ottima qualità, tali da renderli in grado di sostituire per molte applicazioni i prodotti laminati a freddo.

Il Gruppo Arvedi, il cui “core business” è costituito da attività siderurgiche che vanno dalla produzione e lavorazione di laminati piani in acciaio al carbonio alla produzione di tubi saldati in

acciaio al carbonio ed inossidabile alla laminazione di precisione di nastro inossidabile, realizza volumi annuali complessivi di oltre 1,5 milioni di ton di prodotti di alta qualità per i mercati più esigenti, impiega 1600 dipendenti con un fatturato consolidato di circa Euro 1 miliardo.

Per ulteriori informazioni consultare il sito: www.arvedi.it

SIEMENS INDUSTRIAL SOLUTIONS AND SERVICES GROUP (I&S), la divisione che integra sistemi e soluzioni per impianti industriali e infrastrutture è un fornitore globale di servizi per il settore industriale con impianti e progetti che si estendono alla pianificazione, installazione, gestione e l'intero ciclo funzionale. I&S utilizza i prodotti elettrici e tecnici delle altre divisioni Siemens per migliorare la produttività e la competitività nei settori della metallurgia, trattamento dell'acqua, pasta di legno e carta, petrolio e gas, ingegneria navale, miniera a cielo aperto, logistica aeroportuale, automazione postale, sistemi di traffico intelligenti e servizi industriali. Nell'anno fiscale 2005, (che si è chiuso al 30 settembre), I&S ha registrato un fatturato pari a 5,390 miliardi di euro con un totale di 31.700 dipendenti.

Per ulteriori informazioni consultare il sito: www.industry.siemens.de

VAI, divisione del Gruppo Siemens "Industrial Solutions and Services" (I&S), è una delle prime aziende al mondo di ingegneria specializzata nella realizzazione di impianti per l'industria siderurgica oltre che per il settore di laminazione di prodotti piani nell'industria dell'alluminio. VAI, sigla che deriva dalla società VOEST-ALPINE Industrieanlagenbau, con sede a Linz in Austria, offre una gamma completa di forniture e servizi per tutti i relativi processi tecnologici e le relative soluzioni integrate di automazione per l'intero ciclo funzionale degli impianti metallurgici.

Per ulteriori informazioni consultare il sito: www.siemens-vai.com.